

**Thermix**<sup>®</sup>

**ALU**  **PRO**<sup>®</sup>



**Thermix<sup>®</sup> TX Pro<sup>®</sup>:**  
*Il nuovo bordo caldo*

**FENZI**



## Ora ancora meglio: Thermix® TX.N® plus diventa Thermix® TX Pro®

Da decenni i distanziatori Thermix® rappresentano nel settore un'eccellenza oltre che un punto di riferimento e confronto per quel che riguarda efficacia isolante, qualità e sicurezza di funzionamento. Conquistano per questo sia costruttori di vetri isolanti e di finestre, che architetti e progettisti. Ispirati dalla filosofia "il progresso per i professionisti" abbiamo ulteriormente migliorato l'ormai collaudato distanziatore Thermix® TX.N® plus: Pro è il nuovo Plus!!

© Ensinger GmbH

### **Più leggerezza - per una minor sollecitazione del telaio nella lavorazione**

La struttura più leggera di Thermix® TX Pro® riduce l'inerzia di massa, in modo tale che il telaio distanziatore sia soggetto a meno sollecitazioni dinamiche durante la lavorazione.

### **Valore Psi più basso - per un taglio termico altamente efficiente**

In virtù della performante combinazione di plastica altamente isolante, precisa predisposizione in singoli punti di fili di rinforzo e sottilissimo acciaio inox, i distanziatori Thermix® TX Pro® possiedono straordinarie caratteristiche termiche. Ciò permette di ottenere eccellenti valori  $U_w$  unitamente al massimo della sicurezza durante la lavorazione e anche nelle fasi di funzionamento.

### **Identico processo di lavorazione - per una conversione senza problemi**

Thermix® TX Pro® può essere lavorato esattamente come il modello che lo ha preceduto. Per la conversione sono necessarie solo in alcuni casi piccole correzioni dei parametri durante la fase di produzione.



© Ensinger GmbH



# Approfitta degli ulteriori vantaggi di Thermix®

## Qualità "Made in Germany"

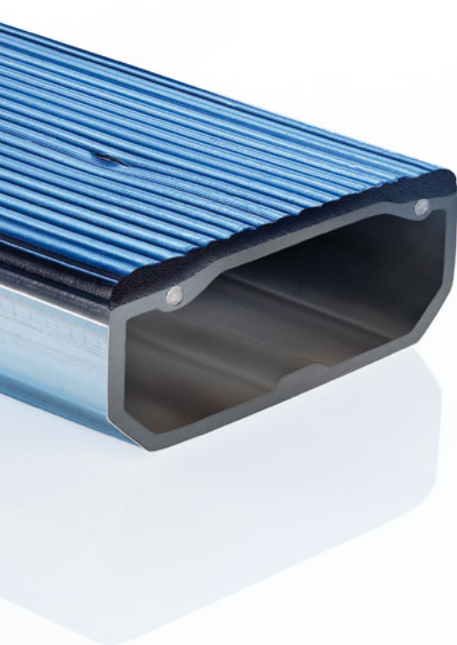
- Totale resistenza ai raggi UV
- Nessun effetto fogging (secondo EN 1279-6, a 80 °C)
- Struttura e materiali collaudati
- Conformità ai requisiti richiesti secondo EN 1279-2 e 3 (assorbimento di umidità e velocità di perdita di gas)
- Dieci anni di garanzia nel quadro delle disposizioni di legge

## Vantaggi per i costruttori di vetri isolanti

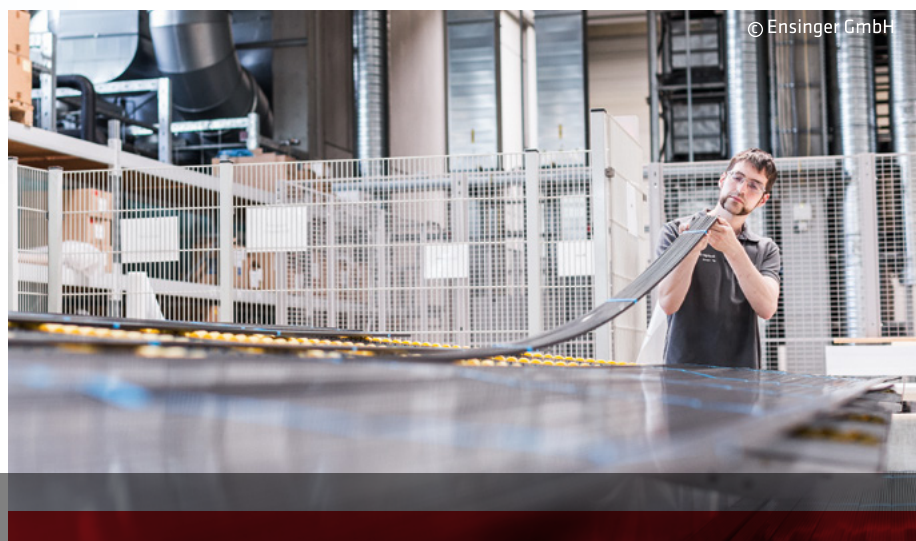
- Telaio maneggevole grazie all'elevata stabilità
- Tenuta ermetica sicura con butile dell'angolo curvato tramite fianco con butile largo e piano
- Abbinabile sotto il profilo estetico al listello Thermix®
- Utilizzo di acciaio inox quale collaudato promotore d'adesione per i mastici più comunemente in uso
- Idoneità alla produzione di lastre modello

## Vantaggi per chi costruisce e rinnova

- Minori costi di riscaldamento e climatizzazione, grazie alle ridotte dispersioni termiche al bordo del vetro
- Minimo rischio di formazione di condensa e muffe a livello superficiale
- Efficace contributo per un piacevole e salutare clima ambientale



© Ensinger GmbH



© Ensinger GmbH

*Thermix® TX Pro® - il progresso per i professionisti!*



ALU PRO s.r.l.  
sede: 30033 noale (ve) - italy  
via a. einstein, 8  
cap. soc.: € 1.500.000 i.v.

tel. : ++39.041 5897311 r.a.  
fax : ++39.041 5897320  
e-mail : [alupro@alupro.it](mailto:alupro@alupro.it)  
web site : [www.alupro.it](http://www.alupro.it)